



«Vi er Moelven, du
gjør forskjellen»



1

av Skandinavias
største tremekaniske
konsern

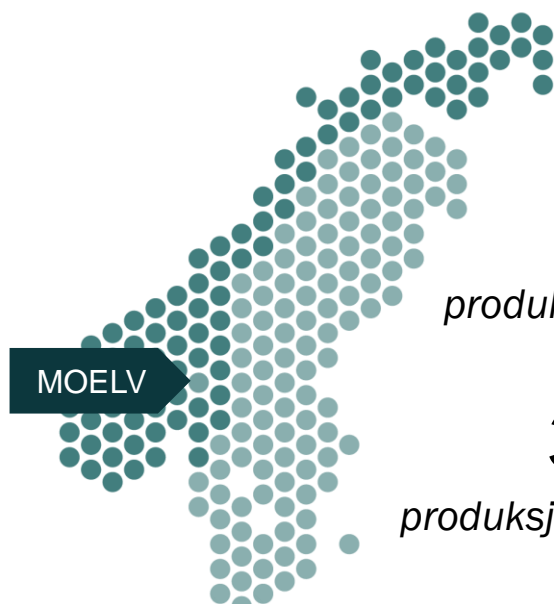


14439,0

MNOK driftsinntekter
(2022)

1756,0

MNOK driftsresultat
(2022)



2

produksjonsland

34

produksjonsselskaper

41

produksjonssteder



3256

Medarbeidere
31.12.2023

458

kvinner

2798

menn



Hva er ledelse i Moelven?

Yngve Andreassen – juni 2018

Aktivt medarbeiderskap og aktivt lederskap – Del 1

Del 1 - Kultur, lederskap og medarbeiderskap

Steg 1: Startmøte oppdragsgivere – primo mars 2019

Steg 2: **Workshop med KL** og andra utvalgte nøkkelpersoner –21. – 22. mars 2019

Steg 3: Fokusgrupper/workshops - Workshops gjennomføres med mindre, blandede medarbeidergrupper og ledergrupper – totalt 180 personer ble involvert – mai 2019

Steg 4: Sammenstilling – før sommeren 2019

Steg 5: Analyse av tidligere medarbeiderundersøkelser – august 2019

Steg 6: Tilgjengelig forskning og teori knyttet til lederskap – august 2019

Steg 7: Beskrivelse av medarbeiderskap og lederskap i Moelven – september 2019

Steg 8: **Forankring KL** – september 2019

Steg 9: Avstemning med fackliga organisationer/arbeidstakerorganisasjoner knyttet til formuleringer – september 2019

Steg 10: **Beslutning i KL** – september 2019

Steg 11: Lay-out og design av Ledelses- og medarbeiderprinsippene – september 2019

Steg 11: Informasjon til **Konsernstyret** – september 2019

Steg 12: Introduksjon til konsernets ledersamling – oktober 2019

Hva sa våre medarbeidere?



- Fortellingen om Moelven
 - Har en sterk og levende **historie**
 - Opplever **stolthet**
 - Tar **lokalt ansvar** og har sterk lokal **tilhørighet**
 - Sterk opplevelse av **trygghet**
 - Er handlingskraftige
 - Er løsningsorienterte
 - Har lojale medarbeidere



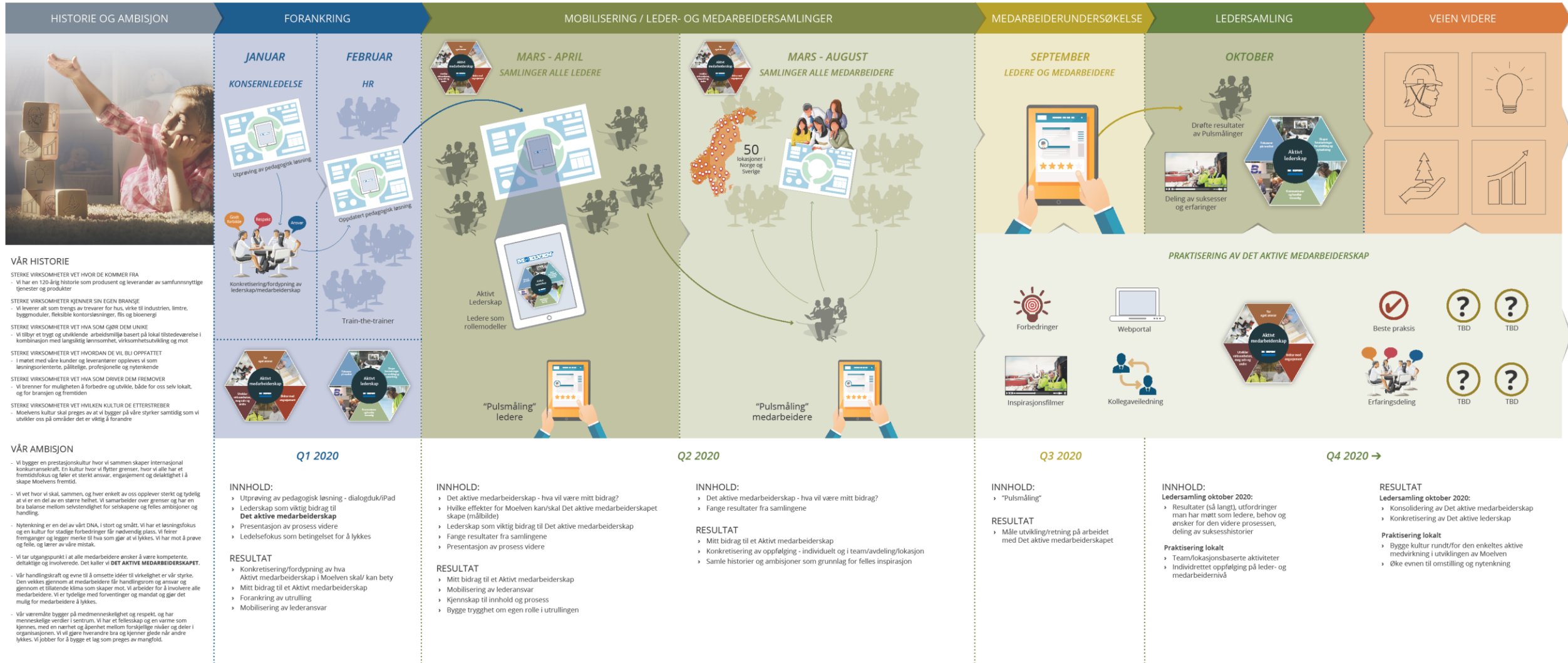




*“Vi er alle
medarbeidere i
Moelven”*

Morten Kristiansen, konsernsjef,
januar 2020





Aktivt medarbeiderskap og aktivt lederskap – Del 2

Del 2 – Implementering og måling (2020)

Steg 1: Workshop med KL og andra utvalgte nøkkelpersoner – **7. januar**

Steg 2: Testing av dialogduk aktivt medarbeiderskap – **januar**

Steg 3: Dialogduk aktivt medarbeiderskap og verktøy aktivt lederskap ferdigstilt og godkjent - info til KL – **10. februar**

Steg 4: Train-the-trainer i HR – **februar**

Steg 5: Ledersamlinger for ALLE ledere i Moelven – perioden 27. februar – 30. april

Steg 6: Informasjon gjennomføring Årsmøte EWC (EWC blir informert i juni og september om fremdrift) – **11. mars**

Steg 7: Gjennomføring av dialogduk aktivt medarbeiderskap for samtlige medarbeidere – perioden 1. mars – 14. august

Steg 8: Måling – medarbeiderundersøkelse aktivt medarbeiderskap og aktivt lederskap – **24. august – 11. september**

Steg 9: Informasjon Konsernstyret – **24. – 25. september**

Steg 10: Konsernets ledersamling – **oktober**



Steg 5 - Ledersamlinger

Ledersamlinger for ALLE ledere gjennomføres i perioden **27. februar – 30. april:**

- Ledersamlinger på divisjonsnivå og de største selskapene
- Egne ledersamlinger for ledergruppen i det enkelte selskap (skreddersøm for de største selskapene)
- Geografiske ledersamlinger med ledergruppene i selskaper innenfor samme geografiske område



Steg 7 – Medarbeidersamlinger

Dialogduk aktivt medarbeiderskap for samtlige medarbeidere gjennomføres i **perioden 1. mars – 14. august.**

Gjennomføring avtales med det enkelte selskapet.

Gjennomføringsmåter:

- Kaskadering i linjen fra ledergruppe og nedover. Lederne gjennomfører dialogduken nedover i egen organisasjon
- Fellessamling for alle medarbeidere i selskapet med støtte fra HR konsern
- Skreddersøm for de største selskapene med støtte fra HR konsern



Dialogverktøy

Refleksjon

Lære av hverandre

Nye perspektiver

Forstå

Gjøre ting sammen



Vårt strategiske reisverk

Visjon

Muligheter vokser på trær
- vi vokser med muligheter.

Misjon

Vi høster råvarer fra skogen
og skaper produkter og
løsninger som verden trenger.

Verdier

Vi bruker mulighetene
Vi leverer
Vi tar ansvar

Personalidé

Vi er Moelven
- du gjør forskjellen!

Verdier

→ VI BRUKER MULIGHETENE

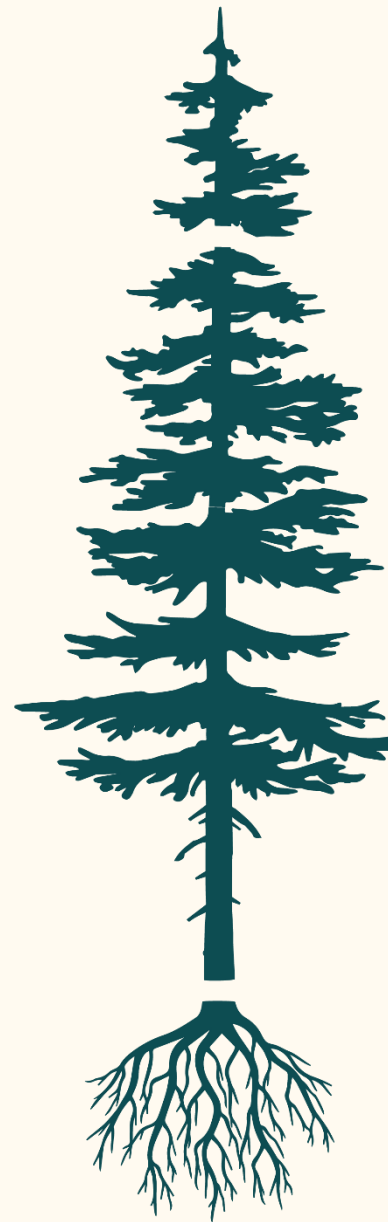
Akkurat som grenene på et tre strekker vi oss mot mulighetene som omgir oss. Vi tenker nytt og tilpasser oss omgivelsene, slik at vi vokser og er livskraftige under alle forhold.

→ VI LEVERER

Moelven er hel ved og vi holder det vi lover. Vi bygger tillit gjennom samarbeid og kommunikasjon med alle rundt oss. Det gjør at vi står stødig i storm som i solskinn.

→ VI TAR ANSVAR

Vi forvalter den fornybare ressursen vi lever av med respekt og omtanke. Hver og en av oss tar ansvar for å skape en trygg arbeidsplass med omsorg for mennesker og miljø. Det er vårt rotfeste.





- ➔ «Jeg utvikler virksomheten, meg selv og andre»
- ➔ «Jeg bidrar med engasjement.»
- ➔ «Jeg tar eget ansvar.»



Vårt strategiske reisverk

Moelven

MEDEARBEIDERSKAP	SKAPERKRAFT	BEREDKRAFT	KONKURRANSEKRAFT
<p>Visjon Muligheter vokser på tær - Vi vokser med muligheter.</p> <p>Misjon Vi holder divaner fra skogen og lager produkter og løsninger som verden trenger.</p> <p>Verdier Vi bruker mulighetene Vi leverer Vi tar ansvar</p> <p>Personalløst Vi er Moelven - du går forskjøttet!</p>	<p>STRATEGI</p> <p>2020-2025</p> <ul style="list-style-type: none"> Øke omsetningen med 10% per år Øke EBITDA med 10% per år Øke EBITDA marginen med 10% per år Øke EBITDA per ansatt med 10% per år Øke EBITDA per ansatt med 10% per år Øke EBITDA per ansatt med 10% per år 	<p>2020-2025</p> <ul style="list-style-type: none"> Øke EBITDA med 10% per år Øke EBITDA marginen med 10% per år Øke EBITDA per ansatt med 10% per år Øke EBITDA per ansatt med 10% per år Øke EBITDA per ansatt med 10% per år Øke EBITDA per ansatt med 10% per år 	<p>2020-2025</p> <ul style="list-style-type: none"> Øke EBITDA med 10% per år Øke EBITDA marginen med 10% per år Øke EBITDA per ansatt med 10% per år Øke EBITDA per ansatt med 10% per år Øke EBITDA per ansatt med 10% per år Øke EBITDA per ansatt med 10% per år

ETT MOELVEN

- ➔ Vi bruker mulighetene
- ➔ Vi leverer
- ➔ Vi tar ansvar

Et aktivt medarbeiderskap er å leve våre verdier

- Gjennom sitt engasjement utgjør Moelvens medarbeidere forskjellen! Dette bidrar til et respektfullt arbeidsmiljø preget av tillit og en åpen og ærlig dialog.
- Moelvens aktive medarbeidere er grunnen til at vi lykkes med vår skaperkraft og bærekraft som gir økt konkurransekraft.

Moelvans aktive lederskap

Modulbasert, og på flere ledernivåer

→ Kompetansemoduler

- Å lede seg selv
- Å lede andre
- Lederkommunikasjon
- HMS-ledelse

(flere moduler utvikles)

→ Verktøy

- Dialogduk
- Dialogkort
- Treningsdagbok (utviklingsplan)

(flere verktøy utvikles)

Det er attraktivt å være leder i Moelven

- Moelvens aktive lederskap er nøkkelen til et aktivt medarbeiderskap
- Moelvens ledere er godt trent i det aktive lederskapet og bidrar sterkt til konsernets resultater innen HMS, skaperkraft, bærekraft og konkurransekraft.
- Det å kommunisere og handle troverdig, bidra til utvikling og nytenkning og ha resultatfokus er innarbeidet i lederkulturen.



Takk for oppmerksomheten!

Yngve Andreassen
Konserndirektør HR & HMS

