

Omstilling og teknologiutvikling i Nortura

MainTech 2022

Therese Ryan og Hans Christian Guthu

6. april Trondheim



Nortura er en av Norges største arbeidsplasser

- Vår drift er fundert på solidariske samvirkeprinsipper og vi er eid av bøndene selv
- Vi har fabrikker og anlegg i hele landet
- Vi er garantisten for egg- og kjøttproduksjon i hele Norge
- Nortura og bonden er avhengige av et livskraftig økosystem og naturen vi lever av

18 000

bønder over hele Norge
eier Nortura

5500

medarbeidere
jobber i Nortura

26

26 milliarder kroner
i årlig omsetning

- HR
- Vekst
- Trygg mat og dyrevelferd

BONDEN
18 000 Bønder over hele landet eier Nortura

● Råvare og medlem



TRANSPORT



ANLEGG
30 produksjonsanlegg slakter og foredler våre råvarer til ferdige produkter

● Produksjon



● Proff & Industri



● HKEL



● Rødt kjøtt

MARKED

Nortura sine produkter går til: dagligvare, storkjøkken og industri



PRODUKTER

Vi leverer noen av landets fremste merkevarer innen kjøtt og egg.



● S&OP

FORBRUKER

Vi produserer 250 000 tonn mat til den norske befolkningen hvert eneste år

● Økonomi og finans

● Kommunikasjon, Bærekraft og samfunnsansvar



● Gris slaktes i dag på 7 anlegg, og skjæres på 4 anlegg

**En verden i endring, men
full av muligheter for
Nortura**



Store endringer i markedet

- Fallende etterspørsel etter kjøtt
- Klima og ressursutnyttelse
- Trygg mat
- Dyrevelferd
- Helse

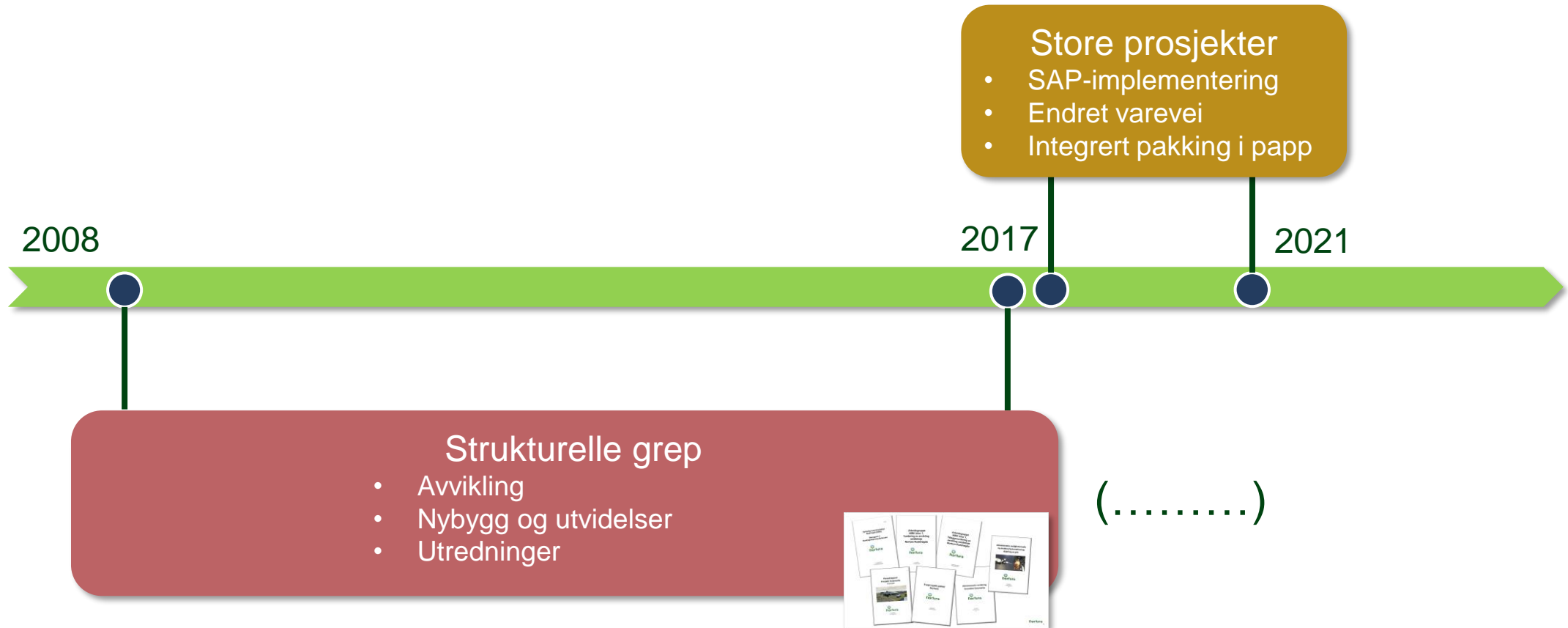
Endret konkurranse

- Norske aktører
- Import
- Nye aktører og bransjeglidning
- Kostnads- og kapasitetsulemper

Endrede rammevilkår

- Press mot markedsordningen
- Svekket importvern
- Søyledannelse og EMV

Et lite tilbakeblikk..



Det ble gitt en klar beskjed fra våre eiere om å «snu alle steiner» for å styrke konkurranseevnen

- Styrke lønnsomheten
- Bedre investeringskapasiteten
- Gjenerobre konkurransekraften i tilførsels- og produktmarkedene
- Bygge videre på vår kultur og skape en enda mer inspirerende og attraktiv arbeidsplass

Behov for en ny helhetlig plan for forenkling av strukturen i selskapet

Bærekraftig

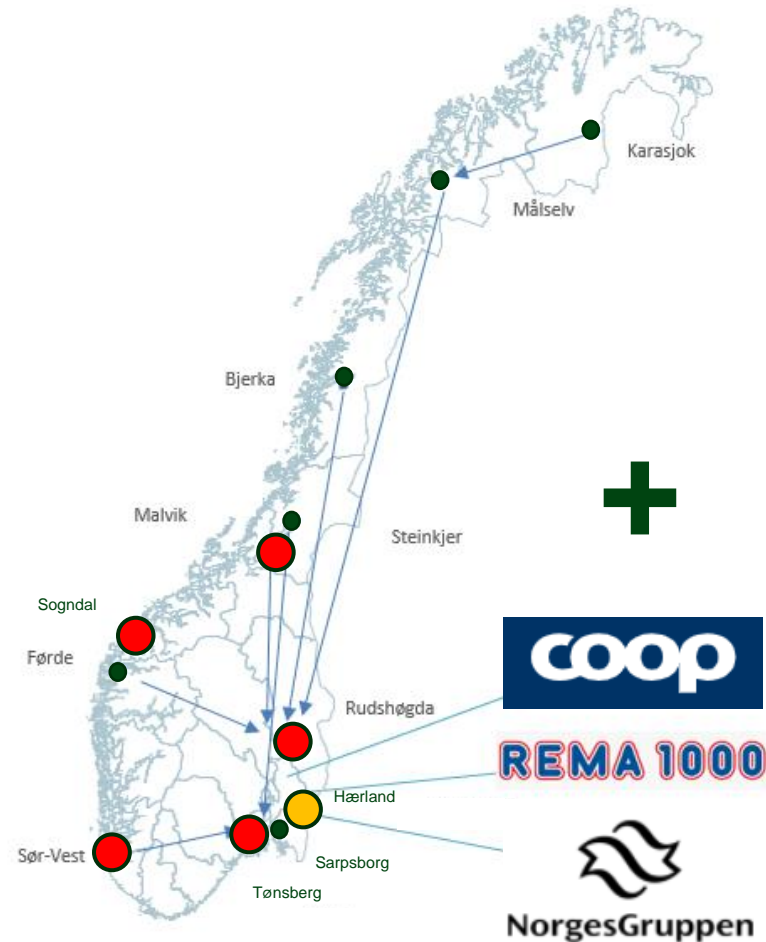
Offensiv

Attraktiv



Det revitaliserte strukturarbeidet ble samlet i en ny helhetlig industriutviklingsplan

- Ta ut overkapasitet og redusere kompleksitet i verdikjeden
- Rettvende varestrøm mot største bruker av råvare og kunde
- Øke konkurransekraft gjennom ny teknologi og ta ut stordriftsfordeler
- Omsette eiernes kjøtt, egg og ull til høyest mulig verdi for bonden
- Nortura skal være tilstede - slik at det kan være landbruk over hele landet



Hovedtrekkene i den helhetlige Industriutviklingsplanen i Nortura

Gjennomført

Bygging/gjennomføring

Utredning



- Hvert steg i planen detaljutredes og behandles hver for seg i lys av helheten
- Prosjektet i Tønsberg er det største i Norturas historie med en investering > 600 millioner
- Totalt krever Industriutviklingsplanen investeringer på litt over 1,4 milliarder
- Årlige effekter er beregnet til i overkant av 420 millioner

Hvordan kan Nortura Tønsberg sikre en fremtidsrettet løsning som legger til rette for effektiviseringsmålene og videreutvikling tilknyttet økt volum i slakt og skjæring?



- Ny teknologi i slakting og skjæring



- Ny teknologi for produksjonsstyring og oppfølging

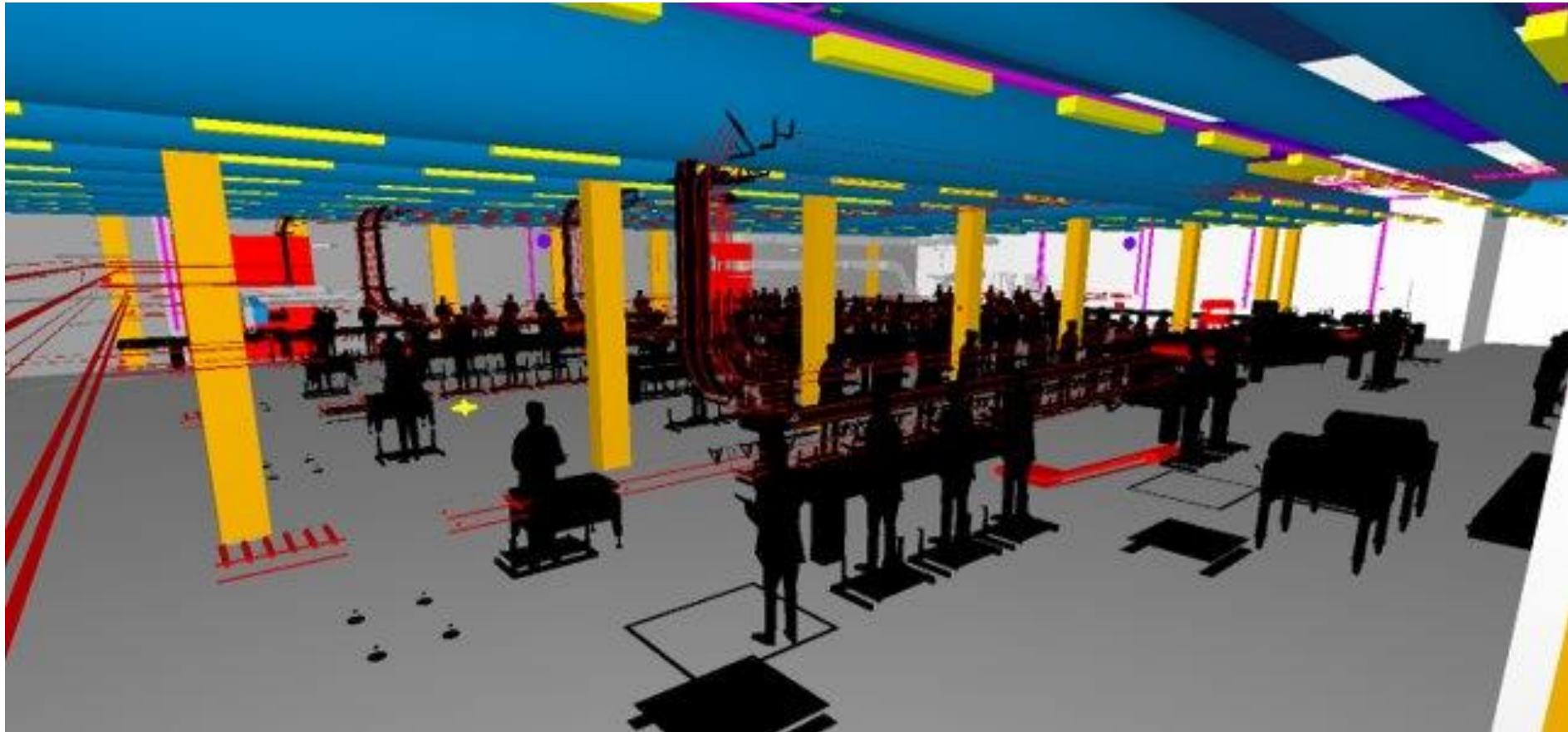


- Kompetanseutvikling som forsterker fordelen med nye linjer og styresystemer

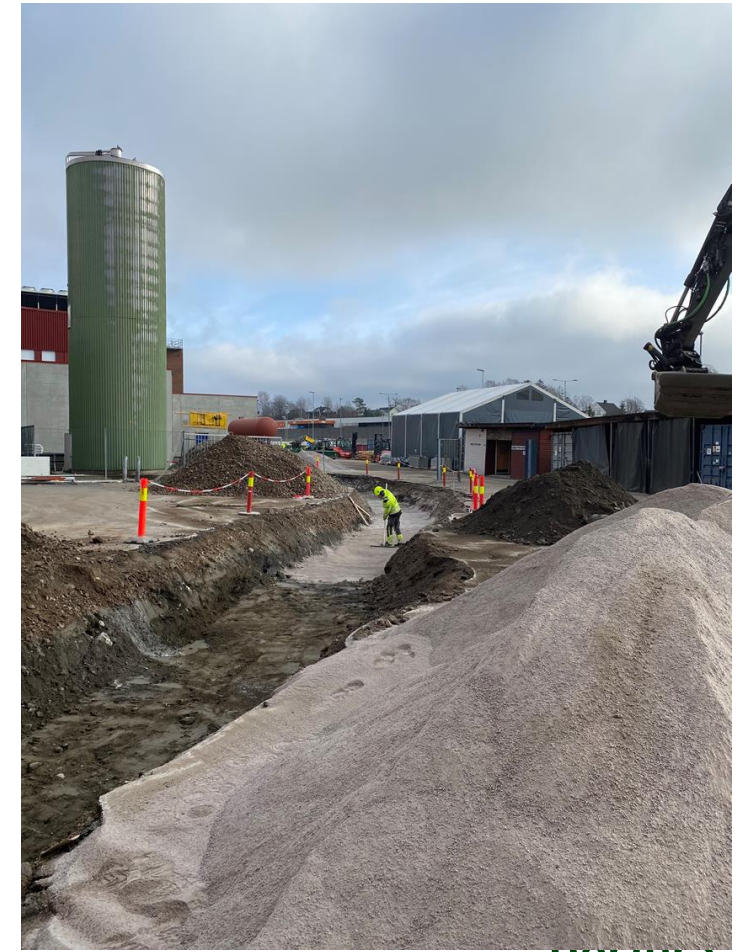
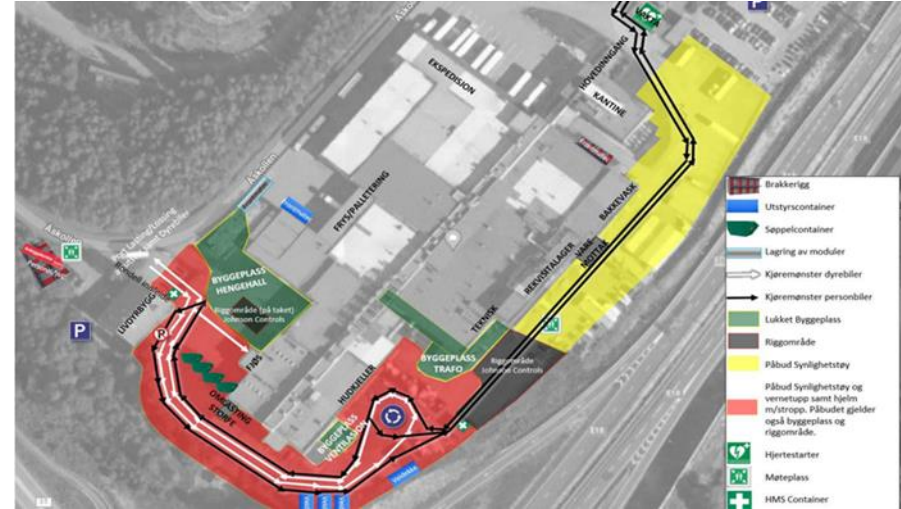


- Ny teknologi og ny styring som sikrer et nytt nivå av tett på styring og oppfølging

Samling av slakting og skjæring av gris i Tønsberg



Samling av slakting og skjæring av gris i Tønsberg



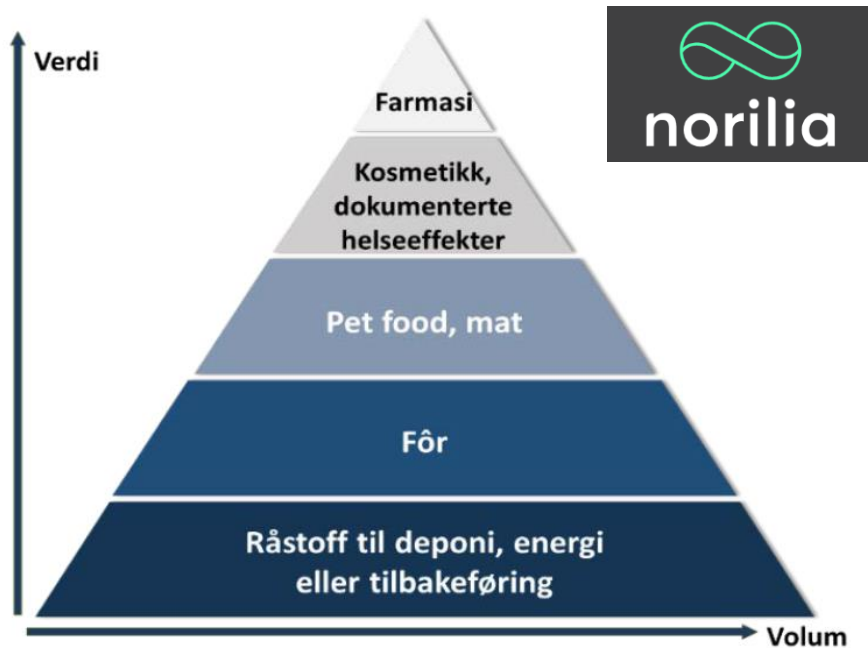
Samling av slakting og skjæring av gris i Tønsberg



Vår hovedoppgave er å få mest mulig igjen for grisen som våre eiere lar oss hente

Gjennom foredling er målet å løfte og utnytte plussproduktene høyere oppe i verdipyramiden

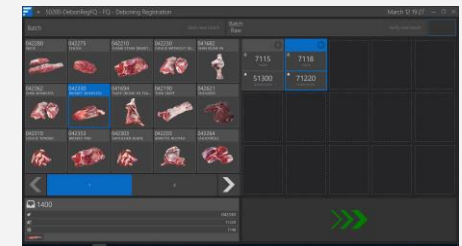
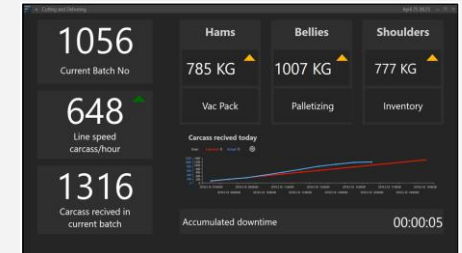
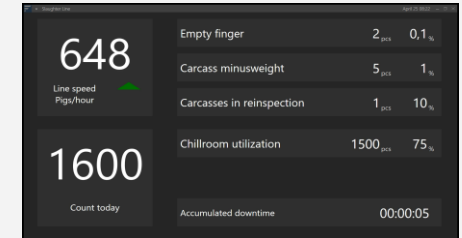
Full utnyttelse av grisen gir oss bærekraft og lønnsomhet



Nortura

Nortura

For å utnytte de nye linjene er et nytt produksjonsstyringssystem (MES) sentralt i prosjektet

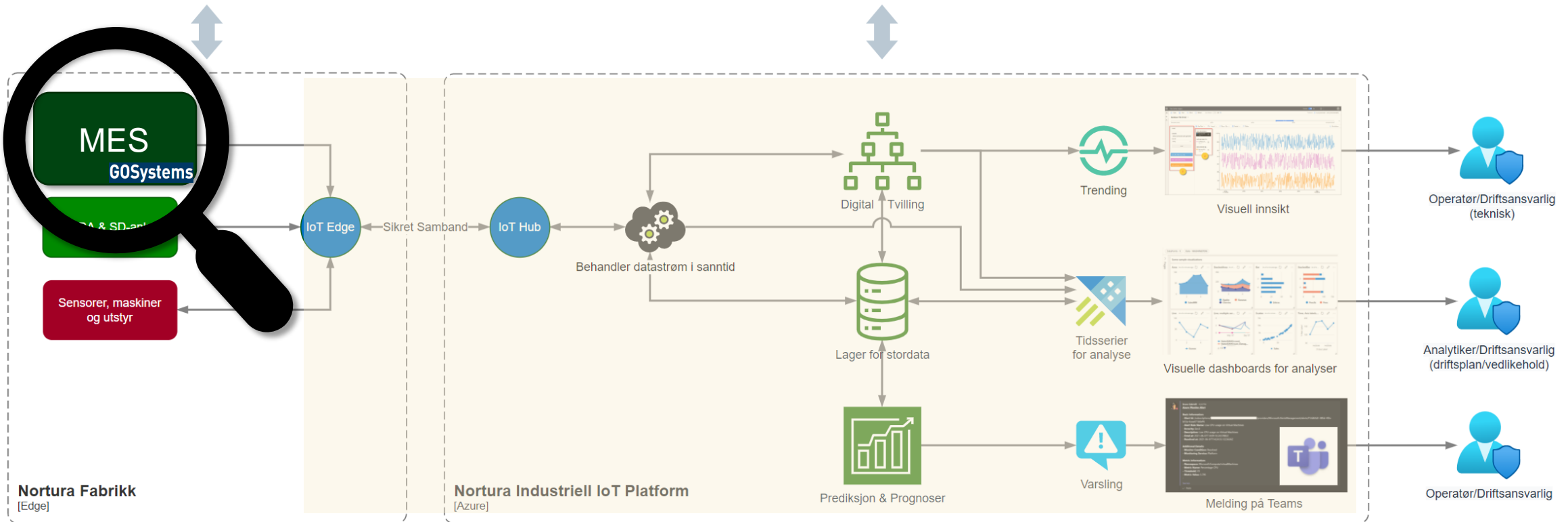


Samtidig med MES implementeringen har vi startet utviklingen av Norturas IIoT-plattform

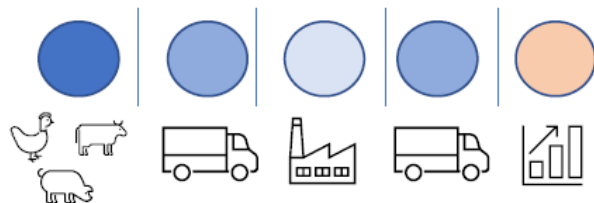
IT
(konsern)



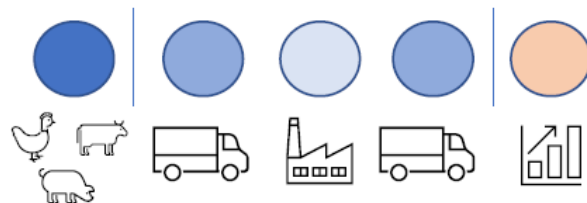
OT
(produksjon)



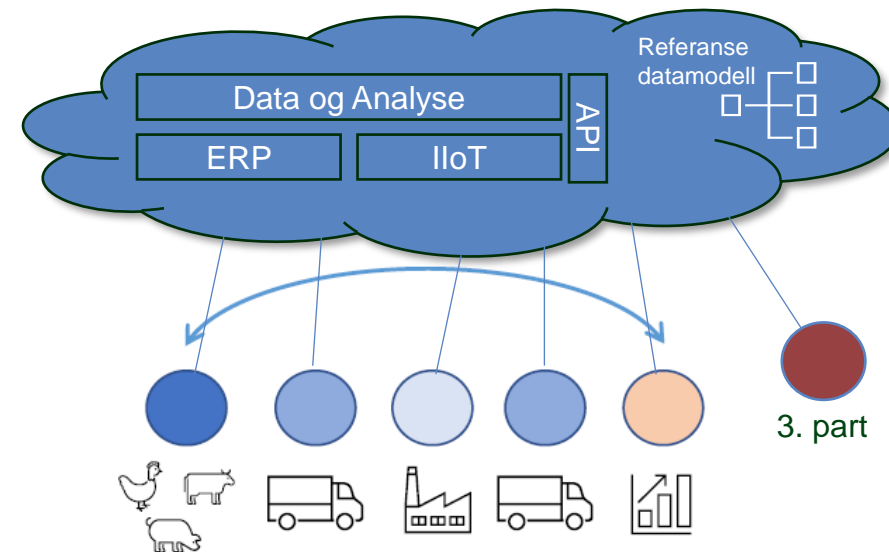
MES og IIoT-plattform er sentrale deler i den strategiske satsingen for å virkeliggjøre Norturas verdikjedevisjon



- Silobasert håndtering av data fra «bås» til «bord»
- Lite gjenbruk av data på tvers, mange manuelle rutiner og mye bearbeiding av data
- Agerer på «har vært» fremfor «kommer til å skje»



- Delvis silobasert håndtering av data fra «bås» til «bord»
- Felles plattform for IIoT muliggjør innsikt i «hva skjer»
- Felles data og analyseplattform for å frigjøre data mellom siloer for å muliggjøre raskere tilgang til riktig informasjon



- Enhetlig håndtering av data fra «bås» til «bord»
- Full innsikt på tvers av verdikjeden muliggjør styring med informasjon på «hva skjer» og «hva kommer til å skje»
- Data-drevet med «sanntid» KPIer
- Frigjøring av data forenkler og akselererer forbedrings-initiativer og muliggjør optimalisering



Nortura
bondens selskap